



USERSIDE.BUSINESS

простой и надежный инструмент

контроля, учета и управления

USERSIDE.BUSINESS • ЧТО ЭТО ТАКОЕ?

Веб-ориентированный программный комплекс для эффективного управления многими процессами в компании.

Зачем Вам Userside.Business:

- **Интерактивная карта** – большое количество объектов вашей сети или инфраструктуры на одной карте, где видно все по типам, уровням, месторасположением и т.п.
- **Подход “собери сам”** – выберите нужные вам модули из имеющихся, чтоб обеспечить мониторинг и учет именно под вашу компанию.
- **Все в одном** - замените множество разных программ, каждая из которых отдельно закрывает вопрос учета, исполнения работ, документации и т. п. и выведите это в один удобный интерфейс.
- **Информация всегда “под рукой”** - сервис доступен как с веба, так и смартфона или планшета, чтоб вы могли иметь доступ к самому важному в любой момент.
- **Безопасность данных в приоритете** - никаких “облачных” хранилищ, все ваши данные не покидают границы вашей настроенной цифровой инфраструктуры.
- **Поддержка и развитие** - Userside.Business имеет надёжную службу поддержки, что помогает с нюансами в работе и настройкой. Продукт активно обновляется и поддерживается, чтоб отвечать стандартам современных безопасных цифровых решений.

The screenshot displays the Userside.Business web interface. At the top, there is a map showing a network of green and red lines representing infrastructure. Below the map, there are several task management panels. The first panel is titled "ЖУРНАЛ ЗАДАНИЙ / МОИ ЗАДАНИЯ" and shows three tasks with status indicators. The second panel is titled "Аварийная служба" and shows a list of tasks with columns for status and priority. The third panel is titled "Вакансионная служба" and shows a list of tasks. The fourth panel is titled "Патров Олег" and shows a list of tasks. The fifth panel is titled "Курья Сергей" and shows a list of tasks. The sixth panel is titled "Васильев Николай" and shows a list of tasks. The bottom right corner of the screenshot shows a detailed view of a specific location on the map, with various colored lines and markers indicating infrastructure details.

ВОЗМОЖНОСТИ / КОМПОНЕНТЫ USERSIDE.BUSINESS

ПОЛНЫЙ КОНТРОЛЬ ИНФРАСТРУКТУРЫ

Свойства программного продукта, которые дают возможность администраторам и пользователям вести учёт, управлять, мониторить и настраивать любые кабельные линии, оборудование, сооружения, технологические объекты.



УЧЁТ ОБОРУДОВАНИЯ

Функционал, который даёт возможность вести учёт и контроль за аппаратным обеспечением, что используется на предприятии.

ДИНАМИЧЕСКАЯ ИНТЕРАКТИВНАЯ ОНЛАЙН-КАРТА

Программный продукт, который даёт пользователям возможность просматривать и взаимодействовать с оборудованием, что накладывается на картографические данные в реальном времени через локальную сеть/интернет.



УНИВЕРСАЛЬНЫЙ КОМБАЙН

Все объекты и разделы продукта глубоко связаны между собой и таким образом дают больше возможностей для решения задач.

БАЗА КЛИЕНТОВ/УЧЕНИКОВ/ПАЦИЕНТОВ/ КОГО-НИБУДЬ

Функция программного продукта, который даёт возможность сохранять и управлять информацией о клиентах, выполнять связанные с ними работы, накапливать историю взаимодействия.



БЕЗОПАСНОСТЬ И КОНФИДЕЦИАЛЬНОСТЬ ДАННЫХ

Важные свойства программного продукта, которые обеспечивают защиту и конфиденциальность информации, сохранённой и обработанной программой. Доступ к данным можно разделять как функционально, так и территориально.

Система адаптирована для работы с компьютера, планшета и смартфона с любой точки мира.
Доступность и низкий порог входа для пользователей: простой, дружелюбный и интуитивно понятный интерфейс не требует длительного обучения персонала для использования

USERSIDE.BUSINESS • ЧТО ЭТО ТАКОЕ?

В ДЕСЯТКИ РАЗ НИЖЕ ЦЕНА

Существуют большие международные аналоги, которые имеют значительный ценник, и не так много компаний могут себе позволить подобные решения .



17 ЛЕТ ОПЫТА

Ми сами создали эту нишу в сфере телекома, постоянно совершенствуемся в работе с 1200+ компаний из 23 стран, и теперь предлагаем свои умения и навыки в других сферах экономики.



БЕЗОПАСНОСТЬ

Надёжная защита ваших данных: никаких «облачных» решений (ЭТО ПРЕИМУЩЕСТВО!). Данные сохраняются на Вашем сервере, и только Вы ими управляете.



ИНТЕГРАЦИЯ

Продукт имеет разветвлённое API и даёт возможность взаимной интеграции с другими программами и оборудованием.



РАБОТА С БОЛЬШИМИ ОБЪЁМАМИ ДАННЫХ

Мы умеем быстро обрабатывать и выводить большое количество интерактивных объектов. 200тыс. или 1 млн., или больше – не проблема.



РЕПУТАЦИЯ

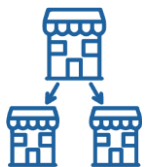
Большое количество клиентов и долгосрочных контрактов, опыт качественного внедрения, сопровождения, техподдержки разного профиля и уровня - такие подрядчики не подводят и не исчезают.





Для кого **USERSIDE.BUSINESS**

ДЛЯ КОГО USERSIDE.BUSINESS?



БОЛЬШИЕ СЕТЕВЫЕ КОМПАНИИ

Сети магазинов, аптек, банки, почтовые компании с разветвлённой структурой по стране/региону.



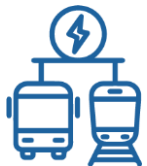
ПРИЗВОДСТВЕННЫЕ ПРЕДПРИЯТИЯ

Заводы, фабрики, комбинаты.



УМНЫЙ ГОРОД / БЕЗОПАСНЫЙ ГОРОД

Органы местного самоуправления.



ЭЛЕКТРОТРАНСПОРТ

Троллейбусы, трамваи, метро с сетями промежуточного оборудования.



КОММУНАЛЬНЫЕ / МУНИЦИПАЛЬНЫЕ УЧРЕЖДЕНИЯ

Города, администрации, муниципалитеты, предприятия.



ТРАНСПОРТНЫЕ СЕТИ

Автодоры, железнодорожные, газотранспортные, электrorаспределительные и тому подобные предприятия.



СКЛАДСКИЕ И ЛОГИСТИЧЕСКИЕ КОМПАНИИ

С большим количеством помещений, транспорта и коммуникаций.



ЖИЛЫЕ И МЕДИЦИНСКИЕ КОМПЛЕКСЫ

Большие гостиницы, больницы/клиники, рекреационные комплексы, загородные/садовые товарищества.



АГРАРНЫЕ КОМПАНИИ

Агрохолдинги, хозяйства с большим парком техники, количеством земель и помещений.



УЧЕБНЫЕ ЗАВЕДЕНИЯ

Учебные заведения с многими корпусами, мощной системой коммуникаций и техники.



ДЛЯ ВСЕХ АБСОЛЮТНО

Со сложной организационной структурой, большим количеством оборудования и разветвлённой системой коммуникаций.



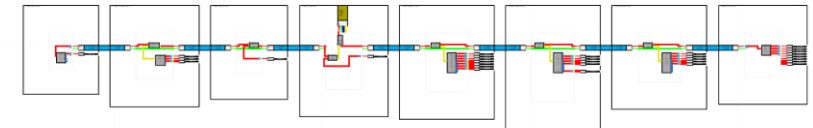
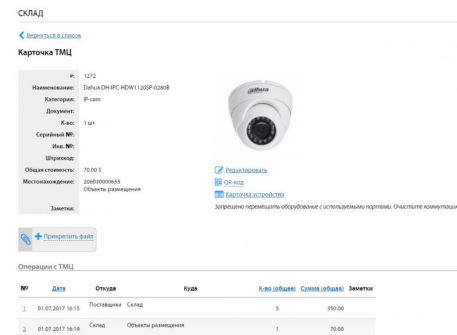
БОЛЬШИЕ СЕТЕВЫЕ КОМПАНИИ

Специфика:

Почтовые компании, банки, сети магазинов, аптек, оптовые торговые сети, АЗС и т. п. - любые бизнесы, где есть множество точек присутствия, соответственно - разветвлённая структура офисов по стране/региону.

Userside.Business решения:

- Размещение на карте всех объектов/торговых точек и оперирование ими.
- Учёт, мониторинг оборудования на каждом объекте, расположение кабелей, камер наблюдения и др., что упрощает контроль за исправностью системы и даёт мгновенный доступ к информации по конкретному объекту.





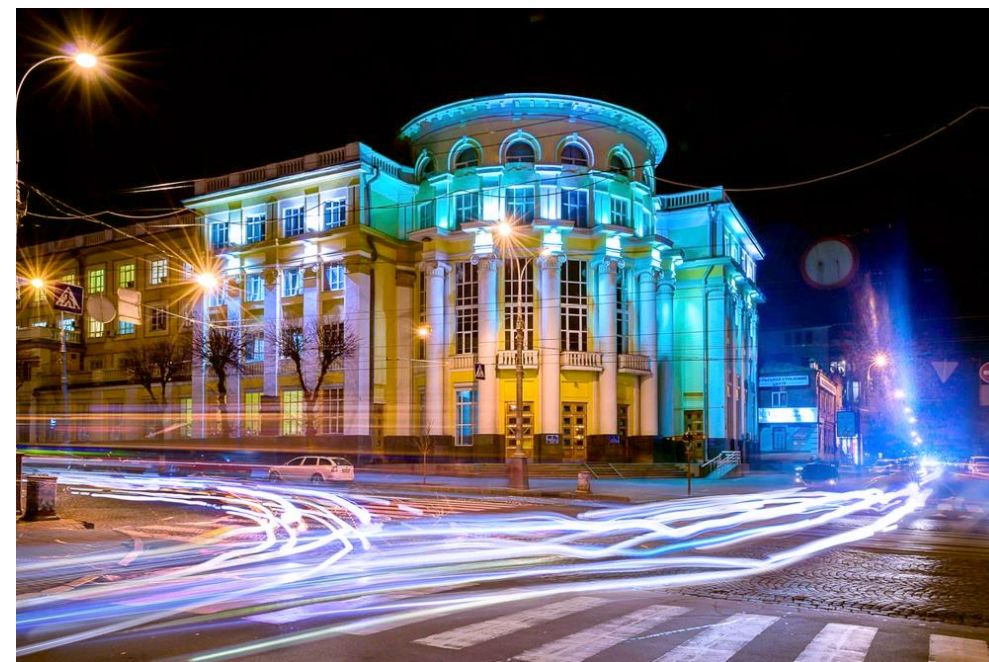
УМНЫЙ ГОРОД / БЕЗОПАСНЫЙ ГОРОД

Специфика:

Почтовые компании, банки, сети магазинов, аптек, розничные торговые сети, АЗС и т. п. – любые бизнесы, где есть множество точек присутствия, соответственно – разветвлённая структура офисов по стране/региону.

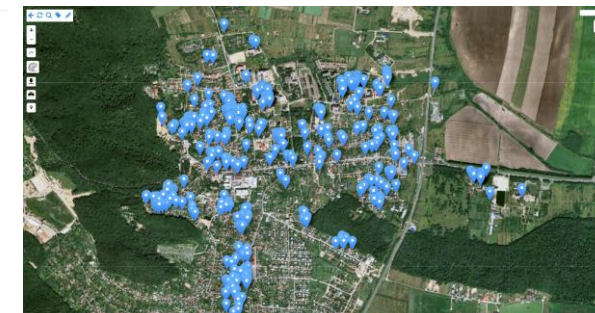
Userside.Business решения:

- Расположение на карте всех объектов/торговых точек и оперирование ими.
- Учёт, мониторинг оборудования на каждом объекте, расположение кабелей, камер наблюдения и др., что упрощает контроль за исправностью системы и даёт мгновенный доступ к информации по конкретному объекту.



Пример:

«Винницкий информационный центр» благодаря внедрению UserSide ввёл в работу систему «Безопасный город», что включает учёт, управление инфраструктурой видеонаблюдения, фиксацию и оперирование данными.





КОММУНАЛЬНЫЕ / МУНИЦИПАЛЬНЫЕ УЧРЕЖДЕНИЯ

Специфика:

Коммунальные службы – учреждения и предприятия в городах. Разные отделы и департаменты муниципалитетов, городов и администраций разного уровня.

Userside.Business решения:

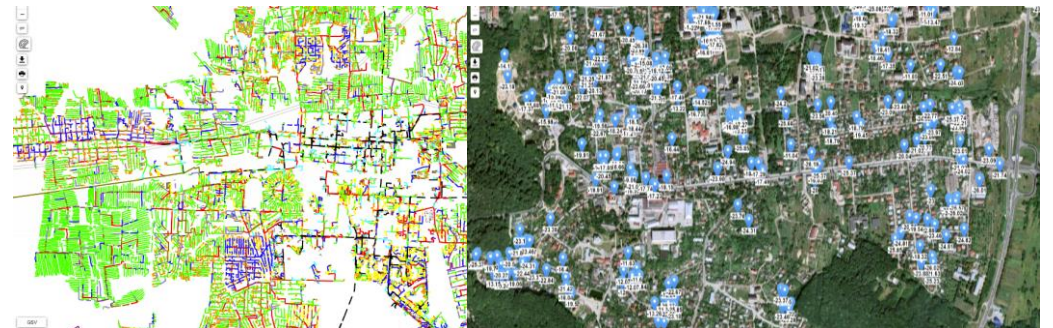
Организация работы диспетчерских центров и служб поддержки/ оперативных служб (по типу 1580) - заявки абонентов, учёт, оперирования и трекинг аварийных бригад и др.

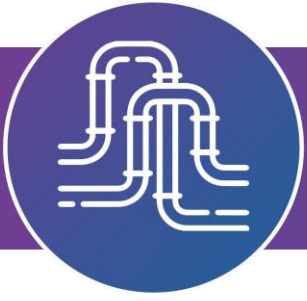
Учёт коммуникаций, колодцев, опор (столбов) и других элементов инфраструктуры.

- Светофорное и другое смежное хозяйство.
- Учёт городских электросетей, включительно с организацией работы колл-центра и аварийных бригад.
- Сети оповещения (гражданская оборона, сирены воздушных тревог и т. п.).

Пример:

Черновицкий городской совет внедрил UserSide для обеспечения работы муниципального контакт-центра 1580, чтобы организовать приём заявок населения и проведения аварийных и текущих работ. Использование продукта даёт возможность выполнять поставленные задания в кратчайшие сроки с минимальными расходами.





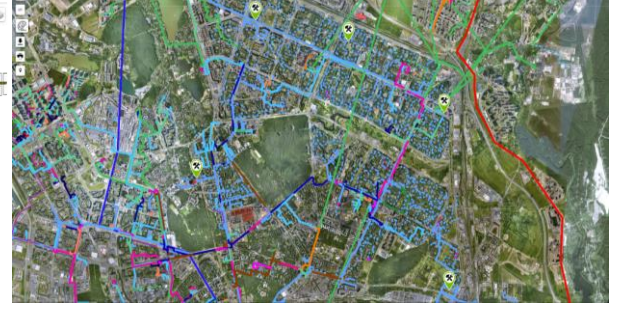
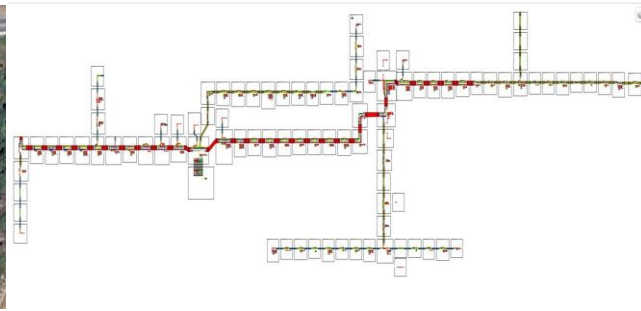
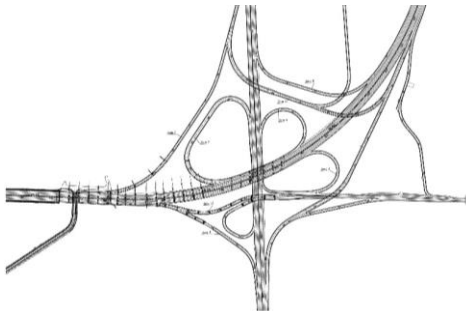
ТРАНСПОРТНЫЕ СЕТИ

Специфика:

Автомобильные предприятия (автодороги), газотранспортные и распределительные компании, железные дороги и т. п.

Userside.Business решения:

- Учёт кабельного хозяйства и линий связи как собственных, так и находящихся в аренде.
- Учёт транспортных сетей.
- Учёт и трекинг спецтехники.
- Трекинг и менеджмент аварийных рабочих бригад.
- Карта включительно с визуализацией, указанием элементов инфраструктуры и т. п.
- Понимание пересечения разных сетей в пределах дорожного хозяйства - магистральных кабелей связи, электрики, газовых сетей и т. п. - для эффективного планирования различных видов смежных работ.
- Работа со статусами объектов, менеджмент аренды и др.





СКЛАДСКИЕ И ЛОГИСТИЧЕСКИЕ КОМПАНИИ

Специфика:

Компании с сетью складов, логистических объектов, служебного транспорта.

Userside.Business решения:

- Учёт и мониторинг парка автотранспорта, включительно с трекингом GPS-позиции.
- Учёт и мониторинг сооружений, складов сети.
- Работа з камерами наблюдения, простой и быстрый доступ к любому уголку вашего разветвлённого хозяйства.
- Мониторинг складских мощностей, упрощение учёта загруженности складов.
- Трекинг перемещения грузов.
- Система учёта заявок и др.



ПЕРСОНАЛ / ТАБЕЛЬ РАБОТ

Сводный список заявок

01.07.2024

Березово, 2024

| № | Сопроводитель | Получатель | 01 | 02 | 03 | 04 | 05 | 06 | 07 | 08 | 09 | 10 | 11 | 12 | 13 | 14 | 15 | 16 | 17 | 18 | 19 | 20 | 21 | 22 | 23 | 24 | 25 | 26 | 27 | 28 | 29 | 30 | 31 | Резерв | Резерв |
|----|---------------|----------------------|----|----|----|----|----|----|----|----|----|----|----|----|----|----|----|----|----|----|----|----|----|----|----|----|----|----|----|----|----|----|----|--------|--------|
| | | | 01 | 02 | 03 | 04 | 05 | 06 | 07 | 08 | 09 | 10 | 11 | 12 | 13 | 14 | 15 | 16 | 17 | 18 | 19 | 20 | 21 | 22 | 23 | 24 | 25 | 26 | 27 | 28 | 29 | 30 | 31 | Дата | Статус |
| 1 | Иванов И.А. | Минусинск | | | | | | | | | | | | | | | | | | | | | | | | | | | | | | | | | |
| 2 | Иванов И.А. | Минусинск | | | | | | | | | | | | | | | | | | | | | | | | | | | | | | | | | |
| 3 | Иванов И.А. | Орск | | | | | | | | | | | | | | | | | | | | | | | | | | | | | | | | | |
| 4 | Иванов И.А. | IT equipment dept | | | | | | | | | | | | | | | | | | | | | | | | | | | | | | | | | |
| 5 | Иванов И.А. | Ивановское село | | | | | | | | | | | | | | | | | | | | | | | | | | | | | | | | | |
| 6 | Иванов И.А. | Call center operator | | | | | | | | | | | | | | | | | | | | | | | | | | | | | | | | | |
| 7 | Иванов И.А. | Call center chief | | | | | | | | | | | | | | | | | | | | | | | | | | | | | | | | | |
| 8 | Иванов И.А. | Минусинск | | | | | | | | | | | | | | | | | | | | | | | | | | | | | | | | | |
| 9 | Иванов И.А. | Орск | | | | | | | | | | | | | | | | | | | | | | | | | | | | | | | | | |
| 10 | Иванов И.А. | Минусинск | | | | | | | | | | | | | | | | | | | | | | | | | | | | | | | | | |



СКЛАД

Возврат к карте

Карточка ТМЦ

№: 1272

Наименование: Dahua DH-IPC-HDW1200P-02008

Категория: IP-кама

Длина: 1 м

Кол: 1 шт.

Серийный №: 20180000055

Имя №: Объект размещения

Страна: Беларусь

Общая стоимость: 70,00 \$

Местонахождение: Объект размещения

Заметки:

Разместить

QR-код

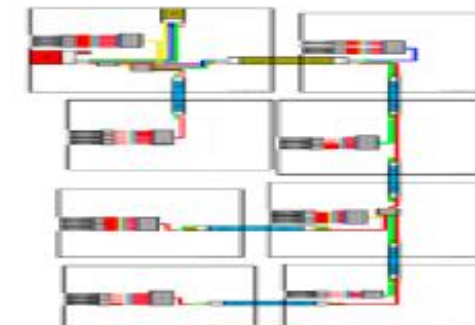
Выгрузить историю

Дополнительно разрешить оборудование и использовать порт: Очистить историю

[Применить](#)

Операции с ТМЦ

| № | Дата | Откуда | Куда | Кол. объектов | Сумма объектов | Заметки |
|---|------------------|-----------|-------------------|---------------|----------------|---------|
| 1 | 01.07.2017 16:15 | Поступила | Склад | 5 | 350,00 | |
| 2 | 01.07.2017 16:19 | Склад | Объект размещения | 1 | 70,00 | |





ЖИЛЫЕ И МЕДИЦИНСКИЕ КОМПЛЕКСЫ

Специфика:

Гостиницы и гостиничные сети, комплексы отдыха, санатории. Большие больницы, сети клиник. Жилищные комплексы, таунхаусы, посёлки, управленческие компании жилищных объектов.

Userside.Business решения:

- Учёт зданий, номеров, палат, домов и их внутренних сетей (розетки, Wi-Fi точки, IP-телефоны, кабеля сетей, другое оборудование).
- Камеры наблюдения.
- Учёт сотрудников, а также гостей или пациентов.
- Работа с заявками абонентов в управляющих компаниях, система реагирования на обращения и т. п.

Пример:

Большой курортно-рекреационный комплекс использует UserSide для управления и учёта компьютерными сетями и магистральными линиями на территории комплекса.

Учёт сервисов, подрядчиков и арендаторов услуг. Мониторинг и контроль работоспособности оборудования и сетей.



Склад

Карточка ТМЦ

Идентификатор: 1272
Наименование: Dahua DH-IPC-HDW1110SP-0300
Категория: IP-камера
Датум: 14.08.2017
Кол-во: 1 шт.
Серийный №: 10000000000000000000
Исполнитель: ООО "Сити-Электроникс"
Общая стоимость: 70 000
Местонахождение: Объект размещения

Операции с ТМЦ

| № | Дата | Откуда | Куда | Кол.объект | Сумма.объект | Значит |
|---|------------------|-----------|-------------------|------------|--------------|--------|
| 1 | 01.07.2017 16:15 | Поставщик | Склад | 5 | 35000 | |
| 2 | 01.07.2017 16:19 | Склад | Объект размещения | 1 | 7000 | |



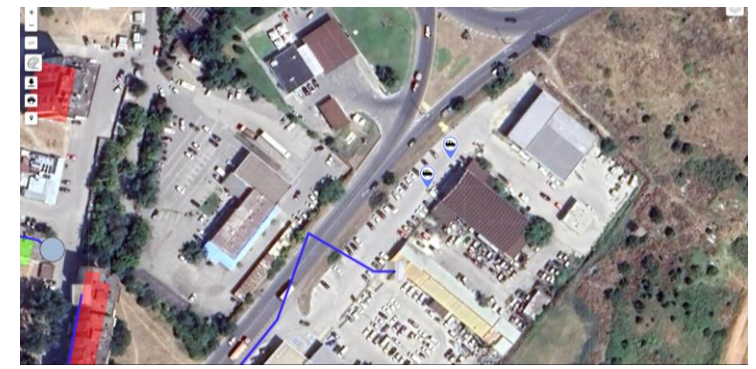
АГРАРНЫЕ КОМПАНИИ

Специфика:

Разветвлённая сеть полей и объектов сельского хозяйства, ферм, теплиц с парком сельскохозяйственной техники, оборудованием любой сложности или просто камерами наблюдения

Userside.Business решения:

- Карта. Учёт полей и культур на них, включительно с визуальным.
- Вывод информации из датчиков с учётом территориальной привязки к конкретной локации.
- Учёт и мониторинг сельхозтехники, трекинг её GPS-позиции.
- Трекинг персонала, групп обслуживания полей и хозяйства.
- Учёт оборудования в аграрных комплексах, теплицах, фермах и др.





УЧЕБНЫЕ ЗАВЕДЕНИЯ

Специфика:

Большие высшие и другие учебные заведения с корпусами, учебными лабораториями, студгородками, т. е. в распоряжении которых есть значительное количество сетей и объектов.

UserSide.Business решение:

- Бесплатные академические лицензии на базовый функционал UserSide.
- Учёт компьютерных сетей и техники, интернет-покрытия и т. п.
- Возможность привлечения студентов к документированию и учету сетей в рамках академических активностей.
- Возможность профессионального обучения студентов технических ВУЗов на основе нашего отраслевого решения. Передача опыта специалистов UserSide для более глубокого изучения практических аспектов профессии.

Пример:

Винницкий национальный технический университет использует UserSide в процессе дистанционного обучения в дисциплинах, связанных с компьютерными сетями. Это позволило значительно упростить использование физических сетевых стендов в режиме онлайн обучения. Также UserSide используется для технической поддержки интернет-инфраструктуры оборудования и помещений учебного заведения.





ДЛЯ ВСЕХ АБСОЛЮТНО

Специфика:

Локальные сети внутреннего малого служебного транспорта в комплексах и парках отдыха и развлечений (гольф-клубы, рекреационные комплексы). Иные предприятия с кабельными сетями, камерами наблюдения, транспортом и необходимостью контроля перемещения групп обслуживания транспортных средств и/или обращений клиентов и др.

Userside.Business решения:

- Учёт компьютерного, телекоммуникационного, любого технического оборудования, камер наблюдения с индикацией секторов наблюдения, wifi/радиооборудования.
- Любые коммуникации (кабельные сети электрики, связи, трубопроводные сети).
- Работа с планами зданий для планирования оптимального размещения кабелей, сетей и коммуникаций, оборудования.
- Мониторинг датчиков, возможность сканирования статуса оборудования и снятия показателей.
- Возможность организации любых типов работ с сообщениями, контролем терминов, приоритизацией и эскалацией задач.
- Учёт штата и персонала подразделений компании.
- Учёт транспорта любого типа и отслеживания GPS-позиции на карте в live-режиме.
- Учёт клиентов любого профиля (абонентов, пользователей, учеников, пациентов и др.) и настройку взаимодействия с ними, включительно с учётом обращений и отслеживанием действий по каждому кейсу

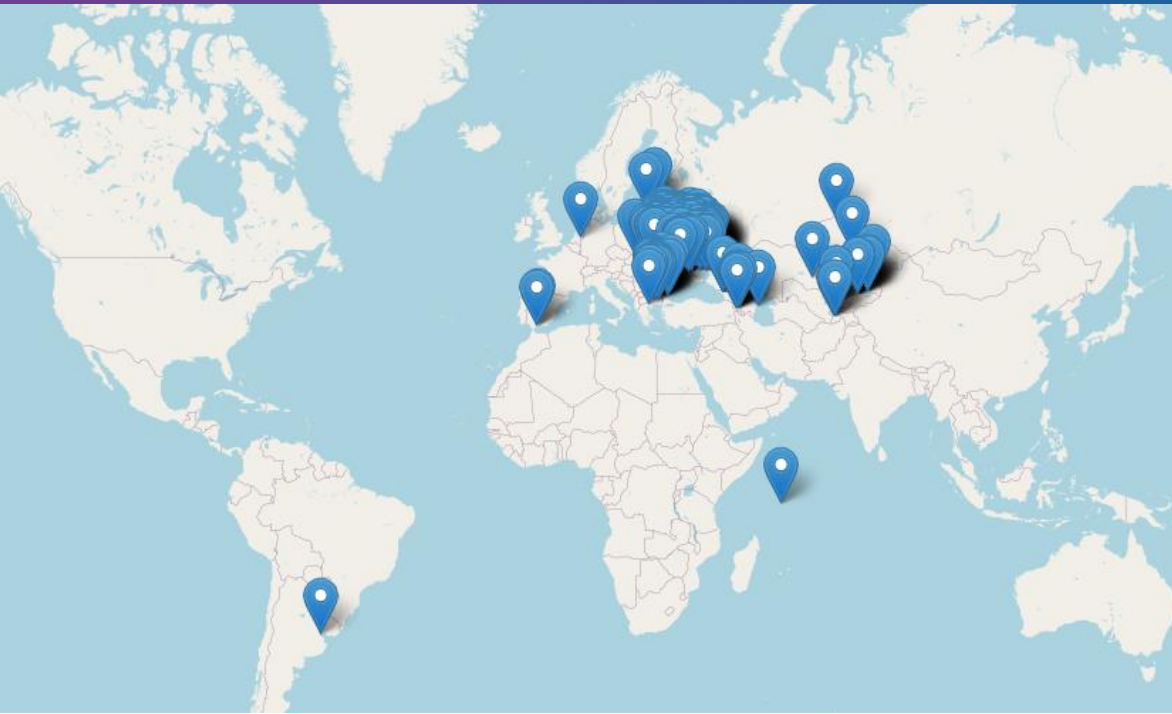


И САМОЕ ГЛАВНОЕ!



За нашими плечами многолетний опыт, признание и ежедневное использование сотнями компаний из многих стран, среди которых крупные провайдеры, магистрали, точки обмена трафиком, операторы мобильной связи. Мы участвуем во многих международных конференциях, "варимся" в телеком-сообществе много лет и следим за тенденциями.

Зайдите на страницу "Наши клиенты" на сайте и ознакомьтесь подробнее:
<https://www.userside.eu/ru/clients>



Olivenet Data Centers
 Málaga
<http://olivenet.eu>

OLIVENET NETWORK
 Province of Málaga, Marbella
<https://olivenet.es>

Aranea
 Ararat
<http://www.aranea.am/>

Arpinet
 Vagharshapat
<http://arpinet.am/>

INTERCONNECT
 Yerevan

InterLink
 Yerevan
<http://interlink.am>



Seychelles

Prime Systems
 Kotayk Province, Charentsavan
<http://www.primesystems.am/>

SkyNet
 Sevan
<http://tins.am>

Гиганет
 Nor Hachn
<http://www.giganet.am>

Регионнет
 Martuni
<http://www.regionnet.am>

Intelvision
 Victoria
<https://www.intelvision.sc/>



Latvia



Bulgaria

Netvision
 Riga
<http://www.netvision.lv>

РетНет (RETN Baltic)
 Riga
<https://retn.net/ru/>

ComNet Bulgaria Holding
 Bourgas
<http://www.comnet.bg>

Digicom
 Burgas
<http://www.digicom.bg>

ProLan
 Sofia
<http://prolan.bg/>

svogelan
 Sofia Province, Svoge
<http://svogelan.net>

Алфа Нет БГ
 Stara Zagora

Бол Бг Исток
 Sofia City Province, Lozen
<http://bol-bg.com>



Kazakhstan

D Cloud
 Karaganda
<http://www.dcloud.kz>

EsilNet
 Petropavl
<http://esilnet.com/>

Meganet
 Almaty
<http://meganet.kz>

NLS Kazakhstan
 Almaty
<http://www.nls.kz>

SMARTNET
 Almaty
<http://www.smartnet.kz>

Казтелепорт
 Almaty
<http://kazteleport.kz/>

Кайнар АКБ
 Almaty Region, Taldykorgan
<http://kainar-tv.kz/>

Ситилан
 Balkonul
<http://sitilan.kz>



fregat



RETN

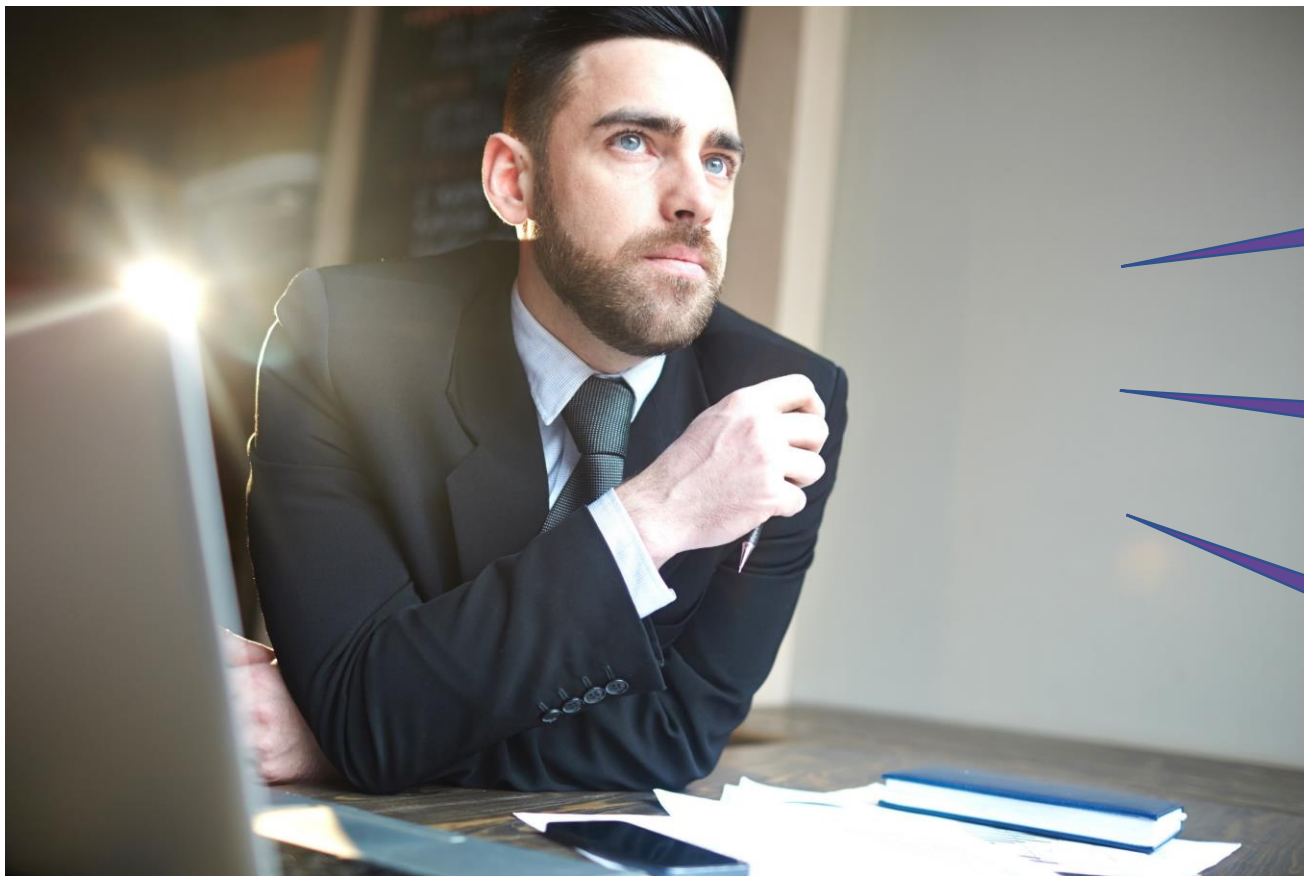
DATAIX



NLS KAZAKHSTAN
 ЕДИННЫЙ ОПЕРАТОР СВЯЗИ



ВОЗМОЖНЫЕ ВОЗРАЖЕНИЯ



"- Вряд ли нам нужен этот продукт. Наши сотрудники будут против всего нового и дополнительной работы. Будет против инженер со схемами сети в тетради, ведь он перестанет быть незаменимым"

"- Да нам Excel и Outlook хватит, что тут еще на какой-то софт тратиться!?"

"- У нас есть свой сисадмин-программист, который последние 5 лет пилит софт для нас и постоянно требует все большую зарплату. Нас все устраивает!"

Назначение USERSIDE.BUSINESS – улучшать состояние с процессами в компании в целом, а не делать более комфортной работу для отдельных работников. Результат внедрения нашего решения – более стабильный бизнес, а не уменьшение жалоб от персонала.



**КРАТКОЕ ТЕХНИЧЕСКОЕ ОПИСАНИЕ
USERSIDE.BUSINESS**



ПОКРЫТИЕ

- Интерактивная карта покрытия услугами, взаимодействующая с различными гео-службами и системами.
- **Объекты:**
- **Здания покрытия;**
- **Узлы связи/сетей;**
- **Муфты;**
- **Опоры;**
- **Колодки;**
- **Кабельные линии и сети;**
- **Кабельные каналы;**
- **Радиооборудование.**

GPS-позиции сотрудников, бригад, автотранспорта.

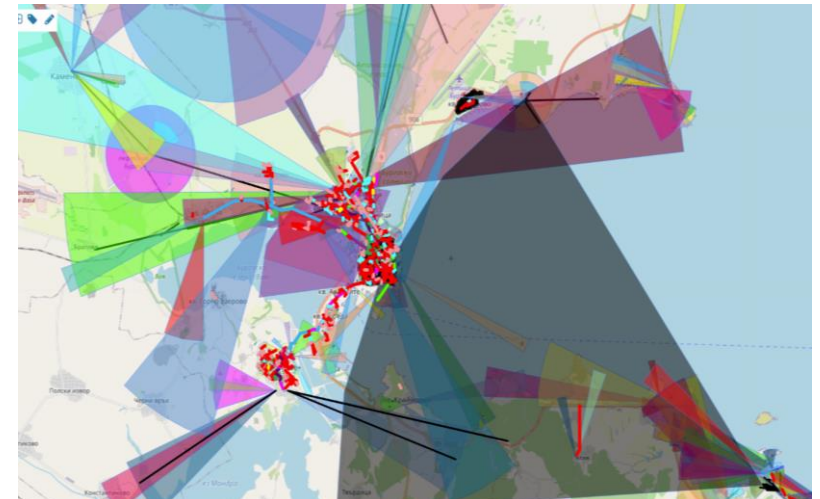
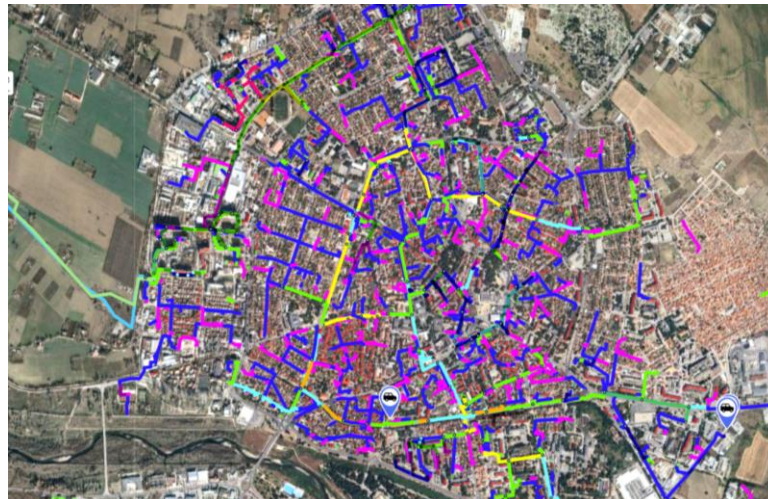
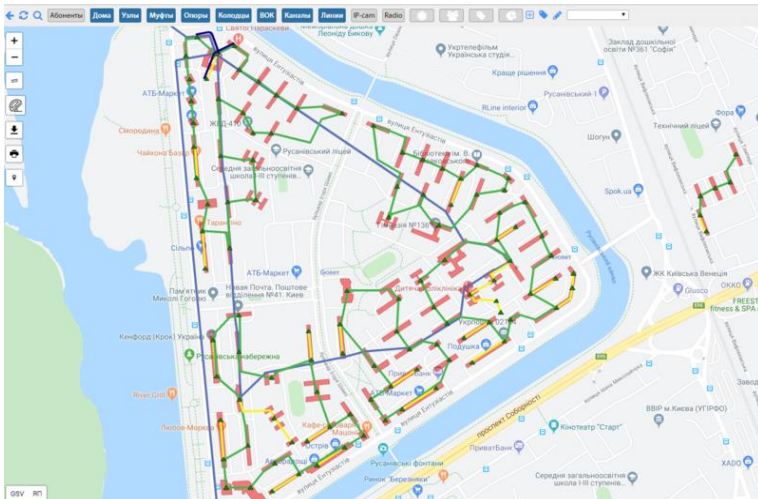
Глубина покрытия по абонентам и объему трафика/услуг в домах.

- Возможность визуально отображать на карте высокую/низкую активность домов, что позволяет визуально идентифицировать проблемные места сети.
- Кастомизированное цветное отображение объектов.
- Возможность перехода в любые объекты прямо с карты одним кликом.
- Возможность визуальной идентификации покрытия сети по различным параметрам:

в зависимости от плотности кабелей;

основываясь на типе прокладки сети (воздух, канализация и т.д.);

собственные уникальные отметки для крупных объектов.



КАБЕЛЬНЫЕ ЛИНИИ И СЕТИ

- Кастомизированный каталог кабелей.
- Длина может быть указана вручную или рассчитана автоматически геокодером по координатам.
- Произвольные объекты на маршруте (колодцы, опоры, транзит в каналах).
- Произвольные записи как на объектах на маршруте, так и в любом определенном месте.
- Каждый тип кабеля имеет собственный цвет и возможность коммутации к любому объекту системы, включая вывод информации о конечной точке коммутации кабеля.
- Поддержка кабелей любой плотности в любом количестве.
- Для сети в целом и каждого кабеля возможно прикрепить файлы (рефлектограммы и т.д.).

- Возможность разорвать сеть в любой произвольной точке.
- Волоконно-оптические трассы, магистральные кабели.
- Расчет маршрута соединений (при указании начальной и конечной точек, между которыми нужно проложить маршрут).
- Произвольные метки (например, для проектов, подземной сети и т.д.).
- Режим планирования (фиксация еще не построенных, не имеющих объектов).
- Комментарии на волокнах.
- Конечные пигтейлы различного типа (в т.ч. визуально на схеме).

USERSIDE

НАСТРОЙКА / КАБЕЛЬНЫЕ ЛИНИИ

[Вернуться в каталог](#)

Каталог кабелей

Тип кабельной линии: ВОЛС

Производитель: ТКО

Маркировка: 144F

Емкость кабеля: 144

Расстигающее усилие (кН): 0

Затухание (дБ/км): 0

Цвет кабеля на схеме коммутации:

Заметки:

Расчетка проводников кабеля

| # | Модуль | Нить опавая | Жила/волокно |
|----|--------|-------------|--------------|
| 1 | синий | оранжевый | синий |
| 2 | синий | оранжевый | оранжевый |
| 3 | синий | зеленый | зеленый |
| 4 | синий | коричневый | коричневый |
| 5 | синий | серый | серый |
| 6 | синий | белый | белый |
| 7 | синий | красный | красный |
| 8 | синий | черный | черный |
| 9 | синий | желтый | желтый |
| 10 | синий | фиолетовый | фиолетовый |
| 11 | синий | розовый | розовый |
| 12 | синий | бирюзовый | бирюзовый |

- ★ Главная страница
- 👤 Абоненты
- 💰 Тарифы
- ✉ Сообщения
- 📄 Бухгалтерия
- 🔌 Интерфейсы
- 🏗 Сооружения связи
- 📡 Кабельная инфраструктура
- 🔧 Оборудование
- 📅 Журнал заданий
- 📦 Склад
- 📶 Покрытие
- 👥 Персонал
- 📢 Рекламные кампании
- 🏠 Блокнот
- 📊 Статистика
- ⚙ Операторы
- ⚙ **Настройка**
 - Основная
 - Адреса
 - База оборудования
 - Биллинг
 - Документы
 - Дополнительные услуги
 - Задания
 - Интерфейс поддержки
 - Кабельные линии
 - Карты
 - Модули
 - Мультимедиа

📍 Все доступні об'єкти

👤 Шевченко Т.Г.

КАБЕЛЬНА ІНФРАСТРУКТУРА / РОЗПОДІЛЮВАЧІ/УЩІЛЬНЮВАЧІ

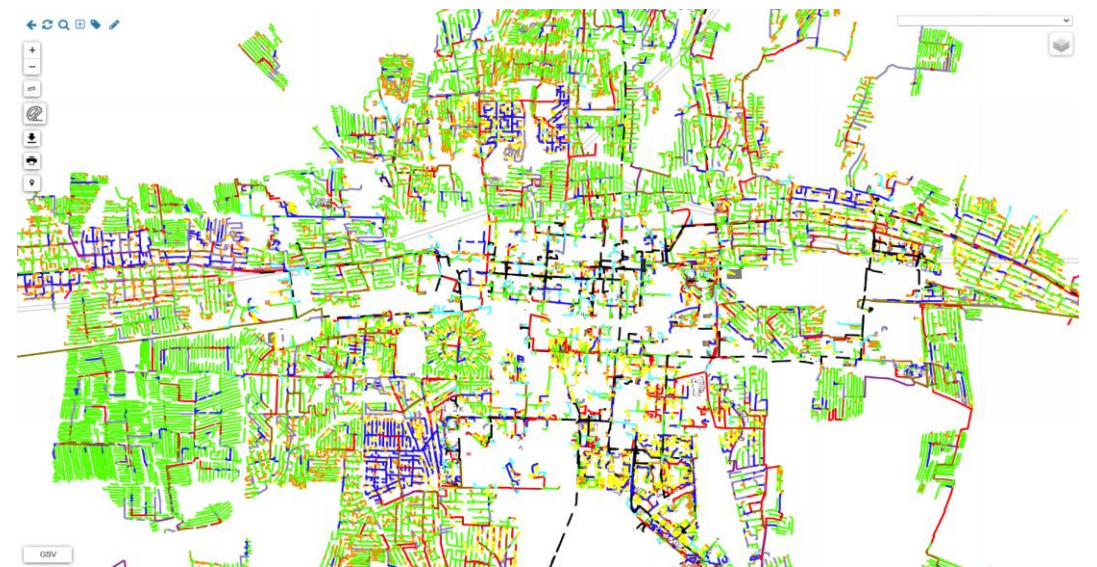
Режим работы: [поточний](#) · [змішаний](#) · [планування](#)

+ Додати

🔗 Мітки: Без мітки · PON

👤 Групові дії

| № | Найменування | Розміщення | К-ть адаптерів | Нотатки |
|---|---------------------------------|---|----------------|---------|
| 1 | A-GEAR PLC Splitter 1x4 SC/UPC | Волошкава (опора) #311 (Урожайна) (муфта) #323 | 1-4 | |
| 2 | A-GEAR PLC Splitter 1x16 SC/UPC | Миру (опора) #400 (муфта) #404 | 1-16 | |
| 3 | A-GEAR PLC Splitter 1x16 SC/UPC | Мисливська (опора) #326 (Мисливська) (муфта) #327 | 1-16 | |
| 4 | A-GEAR PLC Splitter 1x4 SC/UPC | Молодіжна (опора) #401 (муфта) #406 | 1-16 | |
| 5 | A-GEAR PLC Splitter 1x4 SC/UPC | (опора) #294 (Демидівська) (муфта) #328 | 1-4 | |
| 6 | A-GEAR PLC Splitter 1x3 SC/UPC | (опора) #295 (Демидівська) (муфта) #329 | 1-3 | |
| 7 | A-GEAR PLC Splitter 1x3 SC/UPC | (опора) #297 (Демидівська) (муфта) #331 | 1-3 | |
| 8 | A-GEAR PLC Splitter 1x3 SC/UPC | Радянська (опора) #398 (муфта) #405 | 1-12 | |
| 9 | A-GEAR PLC Splitter 1x12 SC/UPC | Урожайна (муфта) #322 | 1-12 | |



ПОТРЕБИТЕЛИ • КЛИЕНТЫ • АБОНЕНТЫ

- Список потребителей с широкими возможностями для настройки и фильтрации по различным параметрам.
- Возможность настройки меток, визуальных атрибутов для различных категорий потребителей.
- База VIP-потребителей.
- Личный кабинет потребителя.
- История активности потребителя.
- История взаимодействия с потребителем: обращения, диагностические действия, заявки и их обработка, звонки и т.д.
- Регистрация входящих звонков по потребителю, создание тикетов и задач.

- Общая статистика: графики активности, покрытие потребителей и т.д.
- Сопровождение процессов отключения потребителей, база бывших потребителей, что помогает быстро вернуть и реактивировать аккаунт при необходимости.
- Обобщенная финансовая статистика: графики общего дохода от абонплаты (платы за услуги) в разрезе тарифных планов/ категорий потребителей.
- Формирование документов - по шаблонам и произвольных.
- Кастомизированные дополнительные поля.

Фильтр
Групові дії

Результатів: 2920 • Сторінка 1 2 3 4 5 ... 11 12 13 14 15 ... 26 27 28 29 30 ▶

| № | Статус | Особовий рахунок | Прізвище Ім'я По-Батькові | Баланс | Кредит (\$) | Тариф | Дата підключення | Телефон | Адреса |
|------|----------|------------------|---------------------------------|---------|-------------|-------|------------------|---------------------------------|--------------------------------------|
| 1201 | Активний | 50021720 | Філатов Сава Михайлович | 1726.00 | 0.00 | 1 | 26.06.2009 | 624113 (SMS) | Київ, Ентузіастів, 298#047-1 кв. 25 |
| 1202 | Активний | 50021719 | Федотова Зінаїда Петрівна | 130.00 | 0.00 | 5 | 15.01.2007 | | Київ, Ентузіастів, 298#047-1 кв. 19 |
| 1203 | Пауза | 50021718 | Орлов Костянтин Володимирович | 59.00 | 0.00 | 8 | 19.07.2006 | 923893 (SMS) | Київ, Ентузіастів, 298#047-1 кв. 38 |
| 1204 | Активний | 50021717 | Фомін Олег Валерійович | 1733.00 | 0.00 | 4 | 02.08.2011 | | Київ, Ентузіастів, 298#047-1 кв. 20 |
| 1205 | Стоп | 50021716 | Котова Зоя Тимофіївна | -212.00 | 0.00 | 2 | 03.08.2015 | 050914200 (SMS) | Київ, Ентузіастів, 298#047-1 кв. 133 |
| 1206 | Активний | 50021715 | Блинов Ігор Дмитрійович | 1234.00 | 0.00 | 1 | 15.04.2015 | 050847376 (SMS) | Київ, Ентузіастів, 298#047-1 кв. 179 |
| 1207 | Активний | 50021714 | Симонова Лідія Анатоліївна | 1398.00 | 0.00 | 4 | 19.05.2007 | | Київ, Ентузіастів, 298#047-1 кв. 100 |
| 1208 | Активний | 50021713 | Іванова Олександра Русланівна | 1687.00 | 0.00 | 2 | 04.08.2008 | 761643 (SMS) | Київ, Ентузіастів, 298#047-1 кв. 145 |
| 1209 | Активний | 50021712 | Кондратьєв Михайло Миколайович | 444.00 | 0.00 | 7 | 03.09.2015 | 824569 (SMS) | Київ, Ентузіастів, 298#047-1 кв. 160 |
| 1210 | Активний | 50021711 | Андрійов Олег Русланович | 1090.00 | 0.00 | 2 | 13.11.2007 | | Київ, Ентузіастів, 298#047-1 кв. 78 |
| 1211 | Активний | 50021710 | Дорофеева Елена Семенівна | 736.00 | 0.00 | 6 | 04.12.2003 | | Київ, Ентузіастів, 298#047-1 кв. 145 |
| 1212 | Активний | 50021709 | Рогова Любов В'ячеславівна | 883.00 | 0.00 | 3 | 14.08.2013 | 516683 (SMS) 050135880 (SMS) | Київ, Ентузіастів, 298#047-1 кв. 174 |
| 1213 | Активний | 50021708 | Назаров Вадим Валерійович | 1835.00 | 0.00 | 7 | 20.06.2014 | | Київ, Ентузіастів, 298#047-1 кв. 110 |
| 1214 | Активний | 50021707 | Горшкова Лідія Філіпівна | 1100.00 | 0.00 | 5 | 03.12.2006 | 739564 (SMS) | Київ, Ентузіастів, 29 кв. 49 |
| 1215 | Активний | 50021706 | Ситников Віталій Данілович | 240.00 | 0.00 | 3 | 05.02.2009 | 462840 (SMS) | Київ, Ентузіастів, 29 кв. 68 |
| 1216 | Активний | 50021705 | Новикова Тетяна Юріївна | 480.00 | 0.00 | 5 | 14.07.2006 | | Київ, Ентузіастів, 29 кв. 3 |
| 1217 | Активний | 50021704 | Сорокін Вадим Ігоревич | 371.00 | 0.00 | 1 | 27.11.2006 | 050571012 (SMS) | Київ, Ентузіастів, 29 кв. 78 |
| 1218 | Активний | 50021703 | Большакова Катерина Григоріївна | 1811.00 | 0.00 | 8 | 25.05.2015 | | Київ, Ентузіастів, 29 кв. 3 |
| 1219 | Активний | 50021702 | Ільїн Ілля Натанович | 1928.00 | 0.00 | 2 | 28.08.2014 | 050405367 (SMS) | Київ, Ентузіастів, 29 кв. 65 |
| 1220 | Активний | 50021701 | Артемев Георгій Давидович | 570.00 | 0.00 | 3 | 28.10.2006 | | Київ, Ентузіастів, 29 кв. 62 |
| 1221 | Активний | 50021700 | Уварова Юлія Леонідівна | 1712.00 | 0.00 | 4 | 01.11.2006 | 050454442 (SMS) | Київ, Ентузіастів, 29 кв. 55 |
| 1222 | Активний | 50021699 | Шилов Єгор Давидович | 1265.00 | 0.00 | 2 | 08.10.2010 | | Київ, Ентузіастів, 29 кв. 5 |
| 1223 | Активний | 50021698 | Ковальова Серафіма Дмитріївна | 941.00 | 0.00 | 7 | 30.05.2012 | | Київ, Ентузіастів, 29 кв. 56 |

АБОНЕНТИ / ПЕРЕЛІК

Фільтри відображення
Потенційні абоненти (Так) [0]

Ще: [0]
Зберегти як власний фільтр
Групувати за...

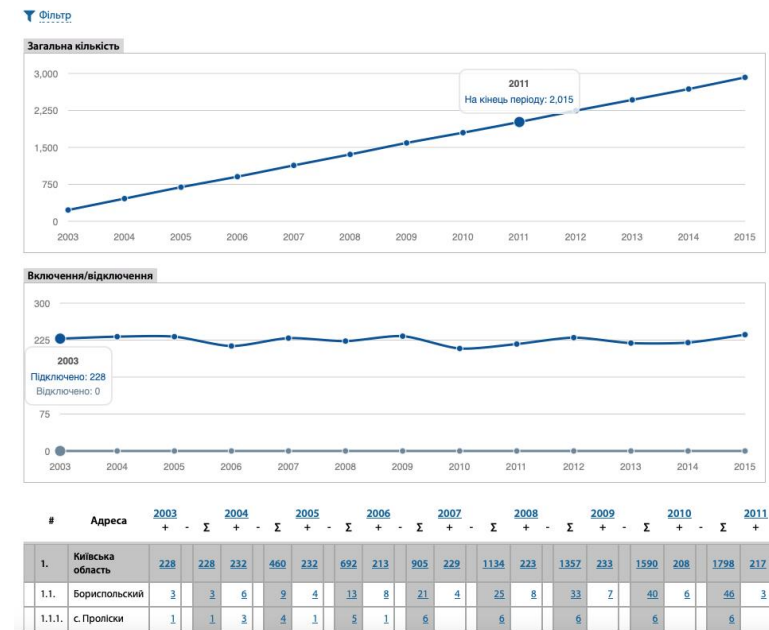
+ Додати потенційного абонента
Перелік завдань

Групові дії

Результатів: 52

| № | Договір | IP | IP/Областис | Прізвище Ім'я По-Батькові | Баланс | Тариф | Адреса (тел) | Активність у мережі |
|---|---------|----|-------------|---------------------------|--------|-------|-----------------------------|---------------------|
| 1 | | | | ♥ | 0.00 | | Київ, Ентузіастів, 3 кв. 84 | 06.03.2024 09:13 |
| 2 | | | | ♥ | 0.00 | | Київ, Ентузіастів, 3 кв. 82 | 15.02.2019 16:44 |
| 3 | | | | ♥ | 0.00 | | Київ, Ентузіастів, 3 кв. 81 | 06.03.2024 10:13 |
| 4 | | | | ♥ | 0.00 | | Київ, Ентузіастів, 3 кв. 79 | 07.10.2019 11:15 |
| 5 | | | | ♥ | 0.00 | | Київ, Ентузіастів, 3 кв. 78 | 10.07.2023 11:13 |
| 6 | | | | ♥ | 0.00 | | Київ, Ентузіастів, 3 кв. 75 | 07.10.2019 10:58 |
| 7 | | | | ♥ | 0.00 | | Київ, Ентузіастів, 3 кв. 74 | 06.03.2024 10:13 |
| 8 | | | | ♥ | 0.00 | | Київ, Ентузіастів, 3 кв. 72 | 18.12.2018 10:31 |
| | | | | | | | Київ, Ентузіастів, | 06.03.2024 |

АБОНЕНТИ / ГРАФІК РОСТУ



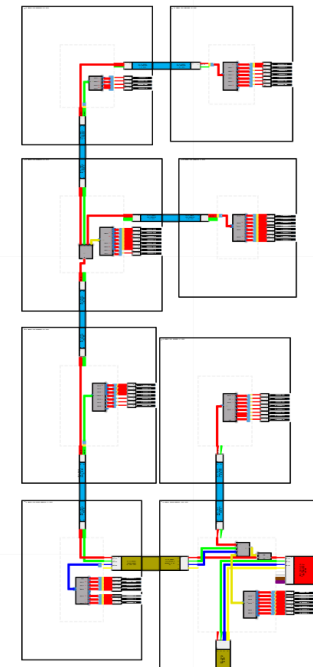
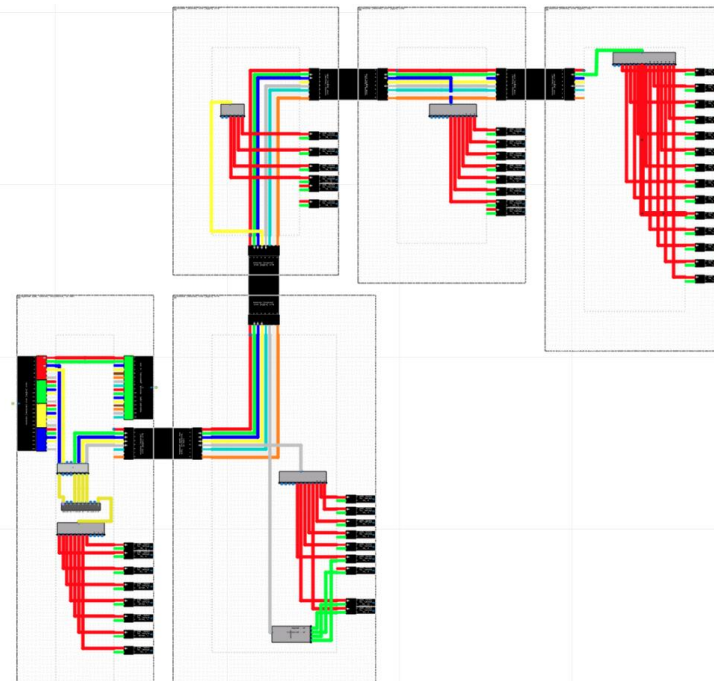
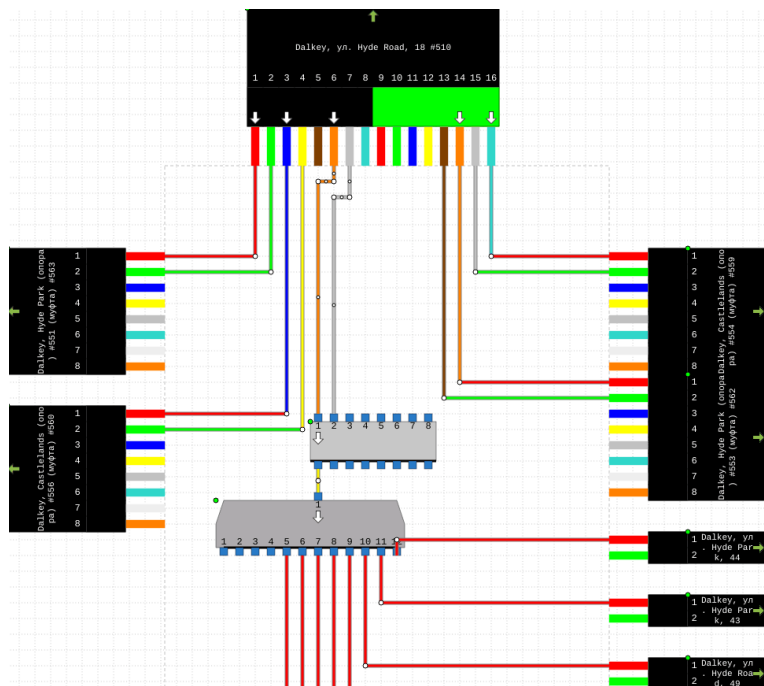
КОММУТАЦИЯ В УЗЛЕ СВЯЗИ / МУФТЕ

Интерактивная. Доступен "мастер" для массовой коммутации волокон.

▪ Позволяет коммутировать:

- ВОЛС;
- линии UTP;
- ODF;
- разделители / уплотнители;
- коммутаторы, радиооборудование;
- медиаконвертеры;
- системные и другие устройства.

- Коммутация имеет разнообразную цветовую маркировку, в том числе и произвольную.
- Имеются метки, автоматически отображается подключенное оборудование, абоненты.
- Быстрый переход на конечный объект коммутации.
- QR-коды: генерация кодов, которые можно наклеить на муфту, узел связи, коммутационный шкаф, ящик, для облегчения учета и идентификации объектов.



ОБОРУДОВАНИЕ

- Неограниченное количество интерфейсов для настройки.
- Типовая база коммутаторов и радиооборудования с параметрами по умолчанию.
- Онлайн-статус интерфейсов, единиц оборудования, текущего состояния, скорости, счетчик ошибок. Информация о коммутации каждого интерфейса.
- Возможность отключения/включения единицы оборудования.
- ARP/FDB-таблицы.
- Для определенного оборудования доступен контроль версий прошивок и сводный отчет по всем единицам оборудования.
- Привязка к модулю склада (с операциями складского учета, серийными/инвентарными номерами и т.д.).

- История MAC-адресов по всем интерфейсам всего оборудования, включая выявление вирусов и другой вредоносной активности.
- Автоматическая (логическая) коммутация абонентов к интерфейсам.
- Автоматический периодический опрос состояния устройств.
- Отдельный функционал для оптических сетей PON (OLT, ONU/ONT).
- Горячая замена устройства с сохранением коммутации.
- Построение структурной схемы коммутации по каждому интерфейсу.
- Функциональная пометка оборудования (UPLINK/DNLINK-интерфейсов).

ОБЛАДНАННЯ / PRINTERS

+ Додати

Мітки: Без мітки · PON

Групові дії

| № | Найменування | Розташування | IP/MAC | Портів | Активність |
|---|-------------------------------|--|------------|--------|------------------|
| 1 | HP LaserJet M127fw with Wi-Fi | Київ, Офіс компанії (Центральний Офіс компанії) #359 | 10.1.20.16 | 1 | 19.01.2021 21:55 |
| 2 | Xerox Phaser 6500N (6500V_N) | Київ, Офіс компанії (Центральний Офіс компанії) #359 | 10.1.20.17 | 1 | 06.03.2024 10:03 |



- Головна сторінка
- Абоненти
- Тарифи
- Повідомлення
- Бухгалтерія
- Споруди зв'язку
- Кабельна інфраструктура
- Обладнання
- Журнал завдань
- Склад
- Покриття
- Персонал

ОБЛАДНАННЯ / СИСТЕМНІ ПРИСТРОЇ

+ Додати

Мітки: Без мітки · PON

| № | Найменування | IP/MAC | Портів | Портів вільно | Активність | Опис |
|---|----------------------------------|------------|--------|---------------|------------------|------|
| 1 | Сервер HP Proliant DL360 G6 | 10.1.20.1 | 2 | 1 | 30.05.2020 14:15 | |
| 2 | Сервер HP Proliant DL360 G6 | 10.1.20.2 | 2 | 1 | 04.01.2022 09:59 | |
| 3 | Ноутбук Acer Aspire E5-511-P2HN | 10.1.20.24 | 2 | 1 | 19.01.2021 21:45 | |
| 4 | Ноутбук Acer Aspire E5-573G-P3NS | 10.1.20.25 | 2 | 1 | 19.04.2023 13:35 | |
| 5 | Ноутбук Dell Inspiron 5748 | 10.1.20.26 | 2 | 1 | 06.03.2024 10:03 | |
| 6 | ПК HP EliteDesk 800 G1 TWR | 10.1.20.27 | 2 | 1 | 19.04.2023 13:45 | |
| 7 | ПК 457/11 | 10.1.20.28 | 2 | 1 | 08.08.2021 00:26 | |
| 8 | ПК 457/12 | 10.1.20.29 | 2 | 1 | 19.04.2023 13:45 | |



НАВИГАЦІЯ

- Головна сторінка
- Абоненти
- Тарифи
- Складська
- Бухгалтерія
- Інтерфейси
- Обладнання
- Узлові точки
- МФЕЛ
- Коммутатори
- Wi-Fi
- Мобільні мережі
- Системні пристрої
- Ланка мережі
- ВОС
- Кабельні мережі
- Сторони
- Кабельні мережі
- Додатки/Інструменти
- УЗМ
- Мережні карти
- Склад
- Покриття
- Персонал
- Рекомендовані
- Відомості
- Статистика
- Оптимізація
- Настрої

ОБОРУДОВАНИЕ / КОММУТАТОРИ

Відкрити в окні

Ваша адреса: 102.166.0.1

Ваша адреса: 102.166.0.1

Ваша адреса: 102.166.0.1

Ваша адреса: 102.166.0.1

Ваша адреса: 102.166.0.1

Ваша адреса: 102.166.0.1

Ваша адреса: 102.166.0.1

Ваша адреса: 102.166.0.1

Ваша адреса: 102.166.0.1

Ваша адреса: 102.166.0.1

Ваша адреса: 102.166.0.1

Ваша адреса: 102.166.0.1

Ваша адреса: 102.166.0.1

Ваша адреса: 102.166.0.1

Ваша адреса: 102.166.0.1

Ваша адреса: 102.166.0.1

Ваша адреса: 102.166.0.1

Ваша адреса: 102.166.0.1

Ваша адреса: 102.166.0.1

Ваша адреса: 102.166.0.1

Ваша адреса: 102.166.0.1

Ваша адреса: 102.166.0.1

Ваша адреса: 102.166.0.1

Ваша адреса: 102.166.0.1

Ваша адреса: 102.166.0.1

Ваша адреса: 102.166.0.1

Ваша адреса: 102.166.0.1

Ваша адреса: 102.166.0.1

Ваша адреса: 102.166.0.1

Ваша адреса: 102.166.0.1

Ваша адреса: 102.166.0.1

Ваша адреса: 102.166.0.1

Ваша адреса: 102.166.0.1

Ваша адреса: 102.166.0.1

Ваша адреса: 102.166.0.1

Ваша адреса: 102.166.0.1

Ваша адреса: 102.166.0.1

Ваша адреса: 102.166.0.1

Ваша адреса: 102.166.0.1

Ваша адреса: 102.166.0.1

Ваша адреса: 102.166.0.1

РАДИООБОРУДОВАНИЕ И КАМЕРЫ НАБЛЮДЕНИЯ

- Может быть установлен как на конкретный узел связи, так и непосредственно клиенту.
- Возможность конфигурации азимута и сектора.
- Контроль уровня сигнала подключенных радиоабонентов.
- Возможность вывода информации об уровне сигнала оборудования на главную страницу сервиса.
- Вывод изображения с камер наблюдения, контроль и мониторинг.
- Контроль активности/ отключения оборудования (с настройкой оповещений о проблемах через email/sms/ визуальные оповещения).
- Взаимодействие со складом.
- Кастомизированные метки, дополнительные поля, возможность добавлять файлы.

СКЛАД

[← Вернуться в список](#)

Карточка ТМЦ

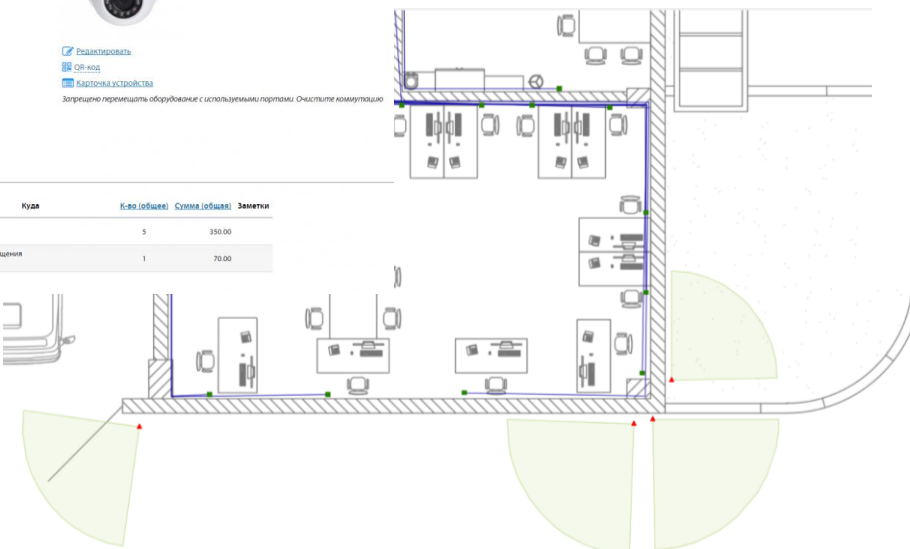
И: 1272
Наименование: Dalsa DH-IPC-HDW1120SP-02008
Категория: IP-cam
Документ:
К во: 1 шт.
Серийный №:
Инв. №:
Штрихкод:
Общая стоимость: 70.00 \$
Местонахождение: Объекты размещения
Заметки:

Реализовать
 QR-код
 Карточка устройства
Запрещено перемещать оборудование с используемыми портами. Очистите коммутацию.

[+ Прикрепить файл](#)

Операции с ТМЦ

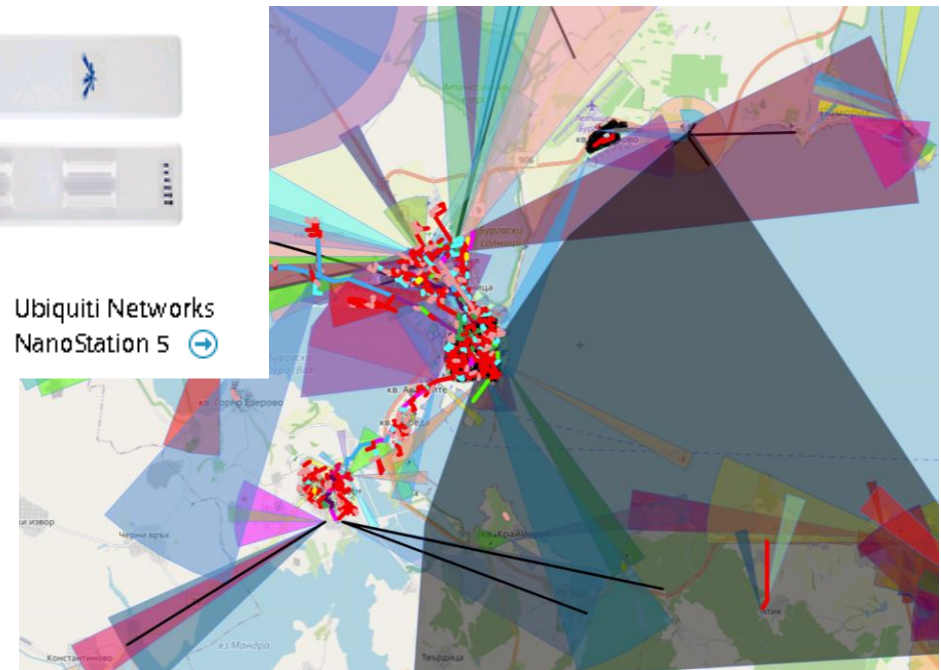
| № | Дата | Откуда | Куда | К-во (общее) | Сумма (общая) | Заметки |
|---|------------------|-----------|--------------------|--------------|---------------|---------|
| 1 | 01.07.2017 16:15 | Поставщик | Склад | 5 | 350.00 | |
| 2 | 01.07.2017 16:19 | Склад | Объекты размещения | 1 | 70.00 | |



IP: 192.168.0.254 <http://> <telnet://>



Наименование: Ubiquiti Networks NanoStation 5



ЗАЯВКИ И ЗАДАЧИ

- Любые типы работ с гибкими настройками.
- Автоматическое назначение специалистов и/или отделов на конкретную задачу по типу работы и очереди задач.
- Контроль сроков выполнения работ.
- Комментарии и цепочки задач.
- Статистика.
- Сводные страницы для быстрого ознакомления со статистикой, списком назначенных задач для себя, своего подразделения, всех своих подразделений.
- Новости - обновления по задачам.
- Кастомизированные статусы (состояния) задач и типовые комментарии.
- Возможность генерации различных документов, нарядов и т.д.
- Удаленное закрытие нарядов.

- Отображение задач на карте.
- Закрепление абонентов/ потребителей за задачами.
- Передача расходников, оборудования, других ТМЦ на задачи.
- Периодические/ регулярные задачи.
- Начисление оплаты исполнителям (при необходимости).
- Оповещение работников о задачах и новых назначениях для них.
- Отправка уведомлений любым удобным способом: интеграция с email, SMS, Telegram и т.д.
- Можно «подтягивать» прогноз погоды в список задач, чтобы лучше владеть ситуацией и планировать выполнение внутренних или внешних работ.

ЖУРНАЛ ЗАДАНИЙ / МОИ ЗАДАНИЯ

Попов Михаил Викторович

1

Не выполнено: 1

Наблюдатель Попов Михаил Викторович

0

Выполнено: 1

Автор Попов Михаил Викторович

1

Не выполнено: 1

Аварийная служба

Аварийная служба
(включая все подчиненные)

28

| | |
|----------------------|------|
| Авария | 2 |
| Выполнено | 4754 |
| Выполнено без выезда | 2 |
| Выполнено с выездом | 13 |
| Заявка заявка | 2 |
| Не выполнено | 25 |
| Не устранено | 11 |
| Отказ клиента | 2 |
| Отказ от реализации | 213 |
| Отказ клиента | 8 |
| Отказ от реализации | 213 |
| Отложено | 11 |
| Перегарка | 3 |
| Питание | 3 |
| По проекту | 5 |
| Подписки | 1 |
| Реализация | 1 |
| Самостоятельное | 13 |
| ТМЦ списаны | 3 |

Аварийная служба

24

| | |
|----------------------|------|
| Авария | 2 |
| Выполнено | 4704 |
| Выполнено без выезда | 5 |
| Выполнено с выездом | 13 |
| Заявка заявка | 2 |
| Не выполнено | 22 |
| Не устранено | 11 |
| Отказ клиента | 2 |
| Отказ от реализации | 213 |
| Отложено | 9 |
| Перегарка | 2 |
| Питание | 3 |
| По проекту | 5 |
| Подписки | 1 |
| Реализация | 1 |
| Самостоятельное | 13 |
| ТМЦ списаны | 3 |

Петров Олег Олегович

1

| | |
|----------------------|-----|
| Авария | 2 |
| Выполнено | 628 |
| Выполнено без выезда | 1 |
| Выполнено с выездом | 2 |
| Заявка заявка | 2 |
| Не выполнено | 1 |
| Не устранено | 1 |
| Отказ клиента | 0 |
| Отказ от реализации | 1 |
| Отложено | 2 |
| Перегарка | 1 |
| Питание | 2 |
| По проекту | 2 |
| ТМЦ списаны | 2 |

Юрьев Сергей Степанович

5

| | |
|----------------------|-----|
| Выполнено | 200 |
| Выполнено без выезда | 2 |
| Выполнено с выездом | 1 |
| Не выполнено | 3 |
| Не устранено | 2 |
| Отказ от реализации | 33 |
| Отложено | 3 |
| Перегарка | 1 |
| Питание | 2 |
| По проекту | 2 |
| ТМЦ списаны | 2 |

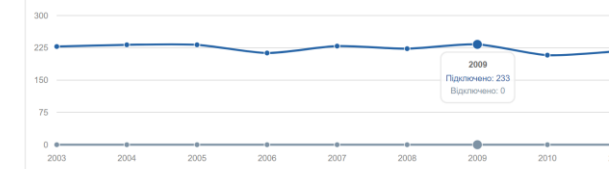
Васильев Николай Николаевич

2

| | |
|---------------------|----|
| Выполнено | 81 |
| Выполнено с выездом | 1 |
| Не выполнено | 6 |
| Не устранено | 2 |
| Отказ клиента | 2 |
| Отказ от реализации | 6 |
| Отложено | 2 |
| Перегарка | 1 |

| | | | | |
|---------------------|--|--|---|--------------------|
| 24.11.2015 Вт 12:00 | Київ, Ентузавів, 5 кв. 144 | Хайлонова Єкатерина Георгіївна - (20720) Київ, Бутяківців, 5 кв. 144 IP: 10.25.2.208 528510 (MMS) | Ремонт: Діт Немає сигналу Виконується | Бригада з ремонтів |
| 24.11.2015 Вт 08:00 | Київ, Русанівська Набережна, 8 кв. 40 | Борисюк Павло Рубенович - (20253) Київ, Русанівська Набережна, 8 кв. 40 IP: 10.25.0.253 | Ремонт: Діт Сітка пошкодила кабель Відлагоджено | Бригада з ремонтів |
| 25.11.2015 Ср 14:00 | Київ, Русанівська Набережна, 10 кв. 42 | Мольнаков Андрій Дмитрович - (20257) Київ, Русанівська Набережна, 10 кв. 42 IP: 10.25.1.1 | Ремонт: Діт Пошкодження роз'єму | Бригада з ремонтів |
| 25.11.2015 Ср 12:00 | Київ, Русанівський бульвар, 4 кв. 58 | Ефімов Олег Ростиславович - (22509) Київ, Русанівський бульвар, 4 кв. 58 IP: 10.25.9.205 867286 (MMS) | Ремонт: Діт Пошкодження кабелю | Бригада з ремонтів |
| 24.11.2015 Вт 09:00 | с.Шасливе, Мисливська, 19 кв. 1 | Сорокова Єкатерина Вентіанівна - (22922) с.Шасливе, Мисливська, 19 кв. 1 IP: 10.10.0.29 | Ремонт: Діт Немає сигналу | Бригада з ремонтів |
| 26.11.2015 Чт 13:00 | Київ, Талієра, 5А кв. 85 | Давидова Платона Рубенівна - (22643) Київ, Талієра, 5А кв. 85 IP: 10.25.10.83 | Ремонт: Діт Немає сигналу | Бригада з ремонтів |
| 27.11.2015 Пт 12:00 | Бровари, Київська, 8 кв. 1 | Рудаків Михайло Максимович - (22836) Бровари, Київська, 8 кв. 1 IP: 10.26.0.3 | Ремонт: Радіо | Бригада з ремонтів |
| 27.11.2015 Пт 12:00 | Бровари, Макаренка, 6 кв. 1 | Купаліна Людмила Натанівна - (22840) Бровари, Макаренка, 6 кв. 1 IP: 10.26.0.7 60647114 (MMS) 606407 (MMS) | Ремонт: Радіо Обривався сигнал | Бригада з ремонтів |
| 25.11.2015 Ср 15:00 | с.Княжичі, Київська, 112 кв. 1 | Іванова Тамара Миколаївна - (22870) с.Княжичі, Київська, 112 кв. 1 IP: 10.27.0.7 541103 (MMS) | Ремонт: Радіо Розгорнуто антену | Бригада з ремонтів |

Включення/відключення



| # | Адреса | 2003 | | 2004 | | 2005 | | 2006 | | 2007 | | 2008 | | 2009 | | 2010 | |
|--------|------------------|------|-----|------|-----|------|-----|------|-----|------|------|------|------|------|------|------|--|
| | | + | - | + | - | + | - | + | - | + | - | + | - | + | - | | |
| 1. | Київська область | 228 | 228 | 232 | 460 | 232 | 692 | 213 | 905 | 229 | 1134 | 223 | 1357 | 233 | 1590 | 208 | |
| 1.1. | Бериславський | 2 | 2 | 5 | 5 | 4 | 13 | 8 | 21 | 4 | 25 | 8 | 31 | 7 | 40 | 8 | |
| 1.1.1. | с.Пропіски | 1 | 1 | 3 | 3 | 1 | 5 | 1 | 6 | | 6 | | 6 | | 6 | | |
| 1.1.2. | с.Чубинське | | | | | | 2 | 2 | 1 | 3 | | 3 | 1 | 4 | 2 | | |
| 1.1.3. | с.Шасливе | 2 | 2 | 3 | 5 | 2 | 8 | 5 | 13 | 3 | 16 | 8 | 24 | 6 | 30 | 4 | |
| 1.2. | Броварський | 2 | 2 | 2 | 4 | | 4 | 1 | 5 | 4 | 9 | 4 | 9 | 3 | 12 | 1 | |
| 1.2.1. | Бровари | 1 | 1 | 2 | 3 | | 3 | 1 | 3 | 1 | 4 | 1 | 5 | 1 | 6 | 1 | |
| 1.2.2. | с.Княжичі | 1 | 1 | | 1 | | 1 | | 1 | 1 | 1 | 1 | 1 | 1 | 2 | 1 | |
| 1.3. | Київ | 223 | 223 | 224 | 447 | 228 | 675 | 205 | 800 | 224 | 1104 | 211 | 1315 | 223 | 1538 | 201 | |
| 1.3.1. | Лі микрорайон | 2 | 2 | 11 | 18 | 6 | 24 | 16 | 40 | 8 | 48 | 8 | 56 | 14 | 28 | 9 | |
| 1.3.2. | Березань | 9 | 9 | 12 | 21 | 10 | 31 | 12 | 43 | 12 | 55 | 12 | 62 | 11 | 28 | 9 | |
| 1.3.3. | Дніпровський | 4 | 4 | 2 | 6 | 4 | 16 | 2 | 12 | 4 | 16 | 2 | 16 | 2 | 20 | 1 | |
| 1.3.4. | Русанівка | 201 | 201 | 199 | 401 | 208 | 610 | 175 | 785 | 200 | 985 | 189 | 1174 | 196 | 1320 | 182 | |
| | Разом | 228 | 228 | 232 | 460 | 232 | 692 | 213 | 905 | 229 | 1134 | 223 | 1357 | 233 | 1590 | 208 | |

СКЛАД • УЧЕТ ТМЦ

- Каталог товаров и поставщиков.
- Различные склады и материально ответственные лица.
- Различные объекты и типы учета (субобеспечения).
- Серийные, инвентарные номера. Штрихкоды. Генерация штрихкодов и QR-кодов.
- Взаимодействие ТМЦ и оборудования.
- Ведомости и отчеты.
- Накладные приема-передачи.
- Учет подотчетности.
- Учет проданных ТМЦ потребителям.

- Имеется "база знаний" по типовым ТМЦ.
- Возможность интеграции нескольких единиц ТМЦ в новый продукт (например, труба и кран, которые вместе нужны на заявке).
- Резервы на складах и оповещения о необходимости пополнения.
- Формирование отчетов по конкретному виду ТМЦ.
- Настройка прав пользователя модулем Склада: только выполнение операций по складу, или дополнительно права на списание, удаление позиций и т.д.

Всі доступні об'єкти ? Шевченко Т.Г. ⏻

СКЛАД / ТМЦ

🔍

+ Додати ТМЦ (прихід)

Фільтри відображення

| Місцезнаходження | Контрагент | Тип обліку | Категорія |
|--|------------|--|---|
| Абоненти Будівлі Будівля (з об'єктами) Завдання Кабельні лінії Постачальники Склади Співробітники Списано Споруди зв'язку | Склад №1 | Відповідальне зберігання Облік проданого Оренда Підзвіт довгий Підзвіт короткий Розстрочка ТМЦ | Cabel IP-cam IP-phone Mediaconverter OLT ONU Printers Radio Server SFP |

[ще](#)

Фільтр


[Скасування](#)

СКЛАД

[← Вернутися в список](#)

Карточка ТМЦ

| | |
|------------------|------------------------------------|
| #: | 1272 |
| Наименование: | Dahua DH-IPC-HDW1120SP-0280B |
| Категория: | IP-cam |
| Документ: | |
| К-во: | 1 шт. |
| Серийный №: | |
| Инв. №: | |
| Штрихкод: | |
| Общая стоимость: | 70.00 \$ |
| Местонахождение: | 206030000655 Объекты размещения |
| Заметки: | |



[Редактировать](#)
[QR-код](#)
[Карточка устройства](#)

Запрещено перемещать оборудование с используемыми партами. Очистите коммутацию

[+ Прикрепить файл](#)

Операции с ТМЦ

| № | Дата | Откуда | Куда | К-во (общее) | Сумма (общая) | Заметки |
|---|------------------|------------|--------------------|--------------|---------------|---------|
| 1 | 01.07.2017 16:15 | Поставщики | Склад | 5 | 350.00 | |
| 2 | 01.07.2017 16:19 | Склад | Объекты размещения | 1 | 70.00 | |



USERSIDE.BUSINESS



USERSIDE.BUSINESS
www.userside.eu